

236

dne **11. 10. 2022** od **7:30** do **19:30** hodin

Plánovaná odstávka zahrnuje tyto lokality:

Čestice (okres Rychnov nad Kněžnou)

část obce **Častolovické Horky**

č. p. 1, 2, 4-11, 14, 15

část obce **Čestice**

č. p. 1, 2, 3, 6-42, 44, 52, 55, 56, 61, 62, 64, 65, 66, 67, 70, 71, 74-80, 82-89, 91, 93-105, 108-120, 128, 130-137, 140, 141, 142, 147, 149, 150, 151, 155, 156, 159-164, 167, 168, 171, 172

kat. území **Čestice u Častolovic** (kód **623351**): **parcelní č.** 26/2, 76, 85/3, 136, 494/1, 501/23, 501/24, 501/25, 751/5, 808/3, 974/1, 1015/3, 1048/56, 1068, 1201/3

Lípa nad Orlicí (okres Rychnov nad Kněžnou)

část obce **Dlouhá Louka**

č. p. 1-9, 11-20, 22, 24

část obce **Lípa nad Orlicí**

č. p. 1, 2, 3, 5, 7, 9-33, 35-39, 41-57, 59-66, 71, 72, 73, 75-83, 85-110, 112, 113, 114, 116, 118, 120-161, 163-172, 174-182, 184-188, 190, 191, 192, 194, 197, 199, 200, 201, 205, 208, 211, 214, 666

č. ev. 3, 6

kat. území **Lípa nad Orlicí** (kód **683949**): **parcelní č.** 47, 140/1, 185/1, 206, 241/4, 269, 282, 292, 329, 335, 656/1, 689/2, 689/11, 689/12, 692/9, 694/17, 704/13, 798/15, 798/16, 798/17, 814/2, 1018/2, 1063/22, 1112/8, 1112/86, 1128/6, 1207/1, 1273/1, 1273/13, 1280/1, 1320/1, 1348

Týniště nad Orlicí (okres Rychnov nad Kněžnou)

samota **U Lípy**: č. p. 327

kat. území **Týniště nad Orlicí** (kód **772429**): **parcelní č.** 1570/9

Zdelov (okres Rychnov nad Kněžnou)

č. p. 91, 111, 112, 113, 115, 116

UPOZORNĚNÍ

Dotčené zařízení distribuční soustavy je nutné i v době odstávky považovat za zařízení pod napětím, a proto vás žádáme o dodržení všech zásad bezpečnosti a provedení opatření potřebných k zamezení případných škod na zdraví a majetku. | Provozovatelé výroben elektřiny jsou povinni zajistit přerušeni dodávky elektřiny z výroby do vypnutého úseku distribuční soustavy.

NEJDE VÁM ELEKTŘINA...

TIP: Registrujte se zdarma na www.cezdistribuce.cz/sluzba a informace o odstávkách elektřiny budete dostávat e-mailem nebo SMS. U poruch zasíláme SMS s předpokládanou dobou obnovení dodávek. | Aktuální stav dodávek elektřiny na konkrétní adrese zjistíte snadno, rychle a bez registrace na portále **Bez Šťávy** (www.bezstavy.cz).

Žďár nad Orlicí (okres Rychnov nad Kněžnou)část obce **Chotiv**

č. p. 1-10, 12, 13, 15, 16, 17, 19, 21, 37

č. ev. 2, 4, 7, 13, 15, 18, 31

část obce **Žďár nad Orlicí**

č. p. 14

kat. území **Žďár nad Orlicí** (kód 795224): parcelní č. 238, 765/104, 783/162, 913/1

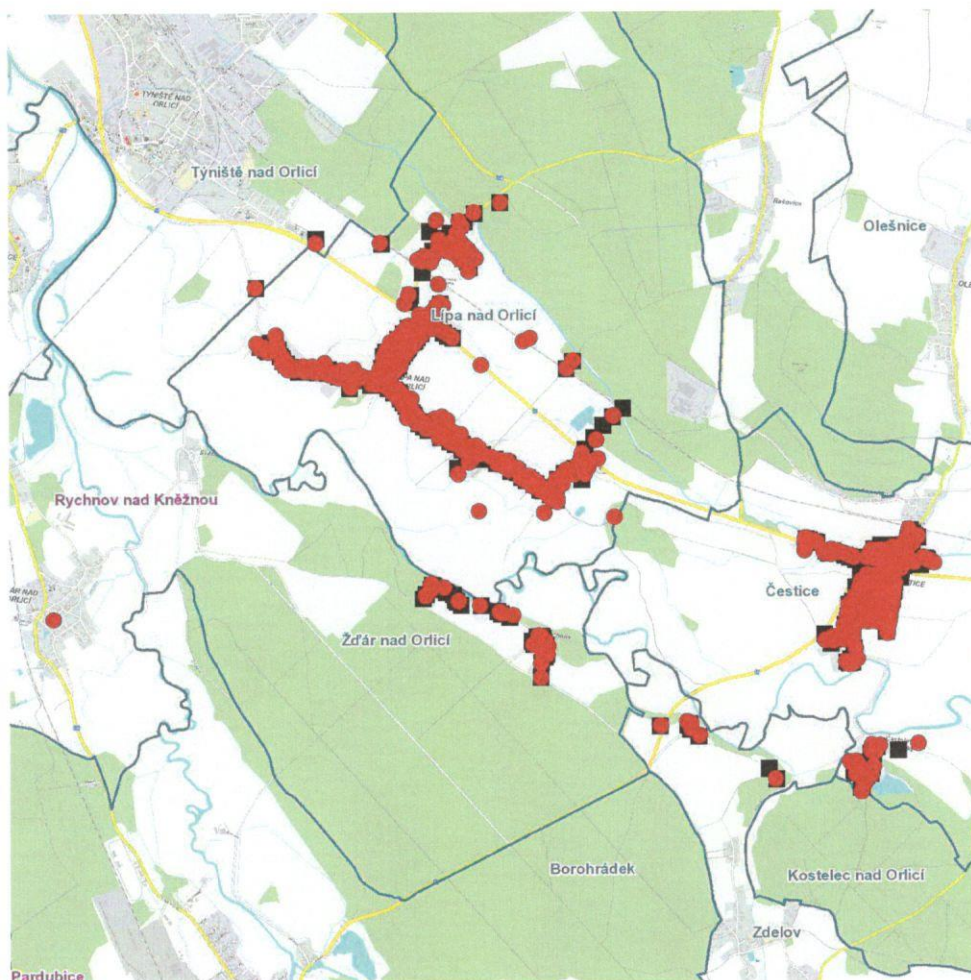
VYVĚŠENO: 20. 9. 2022
SEJMUTO:

MĚSTSKÝ ÚŘAD
Týniště nad Orlicí
Mírové náměstí 90
517 21 Týniště nad Orlicí
2

Marta Beranová

UPOZORNĚNÍ

Dotčené zařízení distribuční soustavy je nutné i v době odstávky považovat za zařízení pod napětím, a proto vás žádáme o dodržení všech zásad bezpečnosti a provedení opatření potřebných k zamezení případných škod na zdraví a majetku. | Provozovatelé výroben elektřiny jsou povinni zajistit přerušeni dodávky elektřiny z výroby do vypnutého úseku distribuční soustavy.

dne **11. 10. 2022** od **7:30** do **19:30** hodin

Orientační mapový podklad odstávkou dotčených lokalit

VYSVĚTLIVKY

- – adresy dotčené odstávkou elektřiny
- – místa připojení k elektrické síti dotčená odstávkou

INFORMACE ZASLÁNA

IDDS: rs6a594 (OBEC ČESTICE)
IDDS: muia6wd (Obec Lípa nad Orlicí)
IDDS: y9wbaus (Město Týniště nad Orlicí)
IDDS: dq9bhcx (OBEC ZDELOV)
IDDS: bb3azh9 (OBEC ŽĎÁR N.O.)